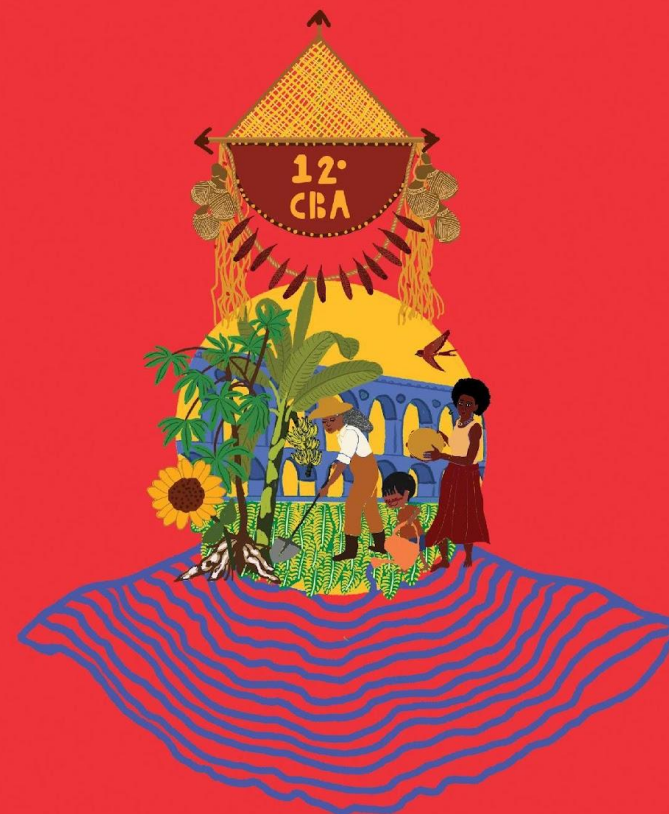


# Números, Legados e Novos Afluentes



12º CONGRESSO  
BRASILEIRO DE  
AGROECOLOGIA  
agroecologia na BOCA DO POVO







Fundição Progresso, Lapa, Novembro de 2023





# Sobre o 12° CBA

- Já fazem 7 meses da realização! 20 a 23 de novembro, no Rio de Janeiro (RJ)
- Inscritas na Plataforma = **4.700** pessoas
- Trabalhos Submetidos = 3.019 nos 16 eixos temáticos
- Acolhemos também companheiras e companheiros da agroecologia de mais de **20 países** das três Américas, da África e da Europa

# Sobre o 12º CBA

- **42 Comissões** e Frentes de Trabalho

Envolvidas com a Organização = 600 pessoas

- Mais de 10 mil pessoas circulando pela Lapa
- 6 frentes de trabalho: coordenação geral, frente de acolhida, frente da alimentação, frente dos cuidados e frente de metodologias e linguagens.
- 22 Financiadores Diferentes
- Super Rede de Comunicadoras/es = 40 pessoas
- 42 mil visitas e acessos no site da ABA em novembro 2023





memorial das pessoas encantadas



# Muvuca de Sementes







**“Agroecologia na boca do povo”**  
foi e segue sendo um chamado coletivo à  
urgência da democratização dos sistemas  
agroalimentares





AGROECOLOGIA  
MUNICIPIO PALMEIRA  
PERNAMBUCO

AGROECOLOGIA  
MUNICIPIO PALMEIRA  
PERNAMBUCO

AGROECOLOGIA  
MUNICIPIO PALMEIRA  
PERNAMBUCO

AGROECOLOGIA  
MUNICIPIO PALMEIRA  
PERNAMBUCO

AGROECOLOGIA  
MUNICIPIO PALMEIRA  
PERNAMBUCO



Defender a **Ciência**

Promover a **Saúde**

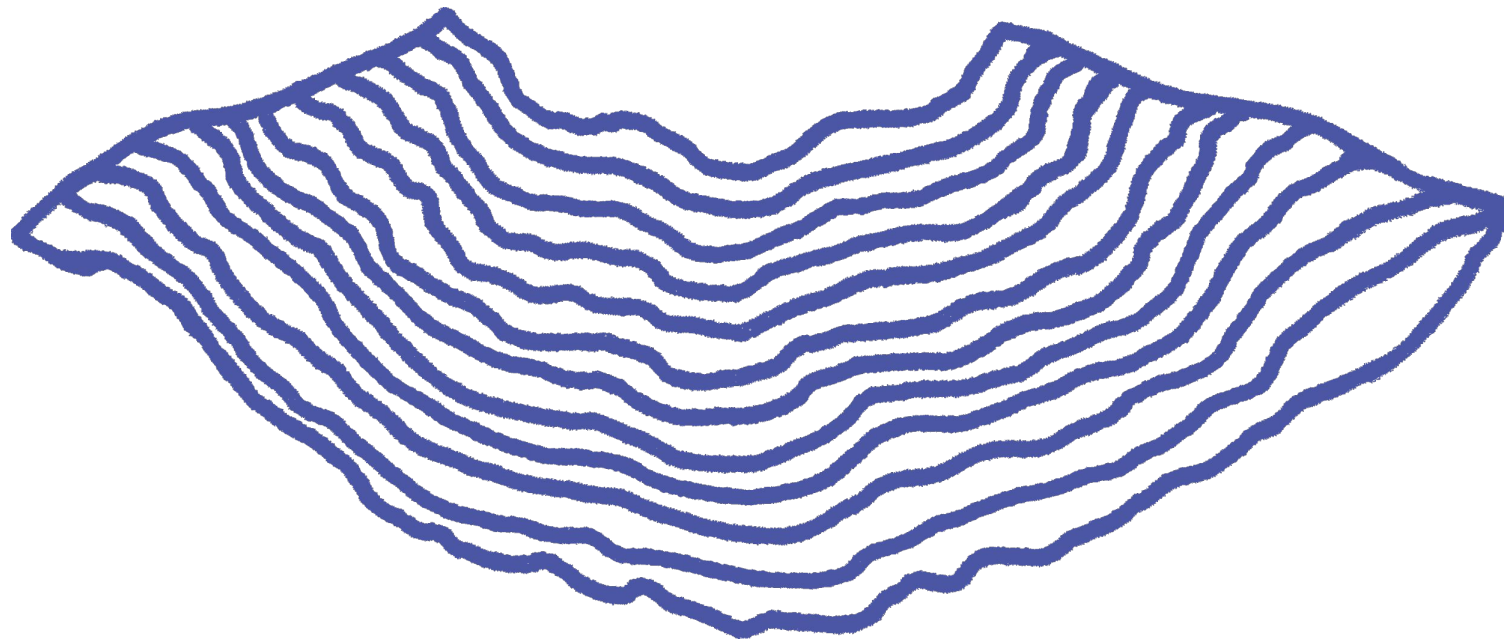
Garantir a **Justiça Climática**

Semear o **Bem Viver**

Cultivar **Direitos**

Apostar em **Outras Economias**

**CONFERÊNCIAS**





# MAPA CBA

## XII CONGRESSO BRASILEIRO DE AGROECOLOGIA AGROECOLOGIA NA BOCA DO POVO

R. Camerino, 5 - Centro  
2,0km



Legenda

### Espaços parceiros (Território CBA)

- universidades
- praças
- espaços de comercialização dos movimentos sociais do campo e da agricultura urbana
- centros culturais

R. Áurea, 80  
Santa Teresa - 2,1km



**RIO DE JANEIRO**  
20 A 23 DE NOVEMBRO DE 2023

550m (7 minutos)

Armazém do Campo: Av. Mem de Sá, 135 - Centro - 500m (7 minutos)





# Frente de Acolhida

*inscrição, alimentação e hospedagem*

**Processos públicos de isenções** > jovens, indígenas, comunidades tradicionais e movimentos sociais

1. Acampamentos = 767 pessoas
2. Hospedagens Solidárias e Hospedagens em Hotéis
3. Isenção de Alimentação
4. Caravanas
5. Antenas Regionais
6. Núcleos de Agroecologia
7. Voluntárias
8. Transporte Acampamento > Congresso



**Cuidados com os processos**

# Participação Indígena

*GT Indígena da ANA*

## 20 ETNIAS PRESENTES

1. Contratação de Assessoria Indigenista
2. Realização de Encontros e Visitas Técnicas Preparatórias
3. 20 trabalhos apresentados







Sem Demarcação  
NÃO TEM  
AGROECOLOGIA!!



# Plenária das Mulheres

*GT Mulheres da ANA, da ABA e da AARJ*

1. Com o tema “Mulheres no enfrentamento ao racismo e ao machismo na agroecologia”
2. ABA, GT Mulheres da ABA, ANA e AARJ, CONAC, MPA, MST, MTST, MMC, Teia dos Povos, e Povos Tradicionais de Religião de Matrizes Africanas
3. “É impossível repensar a sociedade sem repensar o lugar da mulher na







*“A mulherada vai ocupar esse CBA ou não vai?!”*



# Territórios CBA - Ambientes de Construção do Conhecimento Agroecológico





O CBA construiu espaços e exercitou metodologias para construção do conhecimento estabelecendo diálogos com amplos setores da sociedade. Partimos dos legados deixados pelo IV Encontro Nacional de Agroecologia, realizado em Belo Horizonte-MG, em 2018, e do **XI CBA do Nordeste**, realizado em Aracaju em 2018



**Territórios CBA**

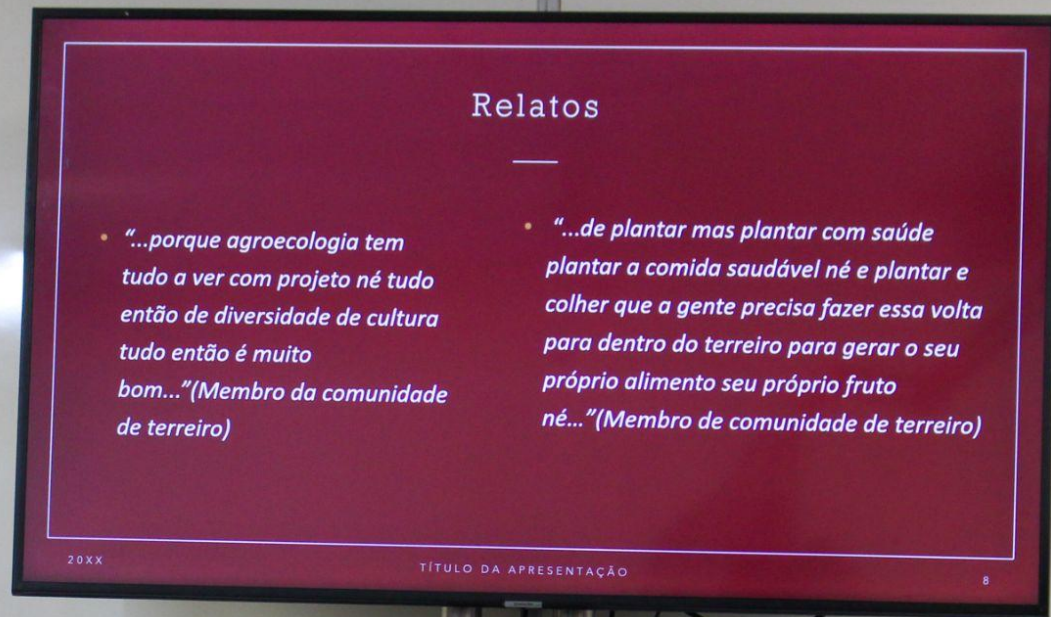


## Tapiris de Saberes

Total de trabalhos apresentados **2738**

770 avaliadoras cadastradas

202 relatos de experiências populares, sendo 108 em formato de vídeo











## Feira Nacional de Agroecologia e Economia Solidária (Praça do Passeio Público)

**Criado em 1783**  
Primeira Feira  
Agroecológica  
Integração Barracões e  
Festival de Arte e Cultura





**Palco de arte e cultura**





**305 participantes alocados em 130 barracas**

**cerca de 25 toneladas de alimentos**

**cerca de 400 tipos de produtos diferentes**





## Terreiro de Inovações Camponesas

**90 inscrições enviadas para participar do Terreiro**  
**62 inovações apresentadas**  
**Todas as regiões do Brasil estiveram presentes no Terreiro com exceção de 3 estados: Pará (PA), Tocantins (TO), Amapá (AP);**  
**51% mulheres e 49% homens**





## Frente de Cuidados

- > Ciranda
- > Tenda da Saúde
- > Segurança
- > Resíduos





## Frente de Alimentação

- > Cozinha das Tradições
- > Cozinha da Reforma Agrária
- > Comedorias
- > Ação Contra a Fome







AGROECOLOGIA  
PARA ACABAR  
COM A  
FOME





**CARTA POLÍTICA**  
**DO**  
**12º CONGRESSO BRASILEIRO DE**  
**AGROECOLOGIA**  
agroecologia na BOCA DO POVO



**LEIA AQUI**

@aba.agroecologia



# Carta Política

*documento construído  
coletivamente  
>>>> referência política e  
metodológica mais  
atual da  
ABA-Agroecologia*





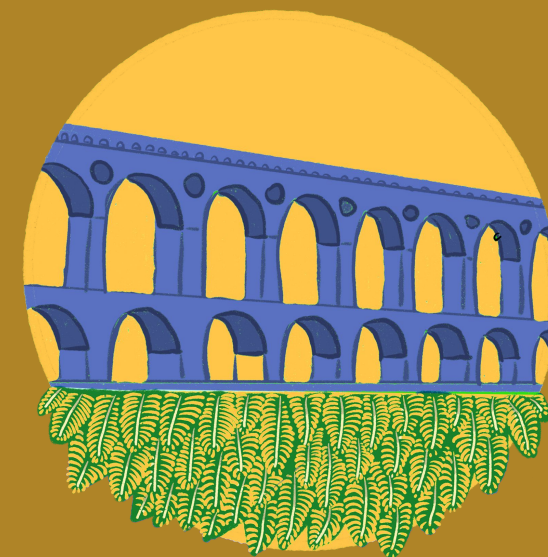


“Como a arte e a cultura alimentam a agroecologia na boca do povo?”



# Legados

1. ATUALIZAÇÃO das experiências estaduais: 260 experiências agroecológicas foram mapeadas pelo projeto prévio construído com a AARJ “Afluentes do RJ”
2. Fortalecimento das Ações de Agricultura Urbana a partir do apoio do Coletivo Nacional de Agricultura Urbana;
3. Realização de vivências territorializadas pós CBA em 08 comunidades urbanas;





# Legados

4. Qualificação em torno de debate da Justiça Climática e Agroecologia;

5. Ampliação da rede de parceiros da Agroecologia no RJ em torno de pautas como a cultura, arte e da alimentação: Fundação Progresso, CTO, Circo Voador, Ação da Cidadania;

6. Articulação com diferentes setores e instituições do poder público estadual, municipal e federal: Incidência em Políticas Públicas;



SE AS CRIANÇAS  
GOVERNASSEM  
O MUNDO  
NÃO HAVERIA  
RACISMO



# Legados

7. Qualificação e fortalecimento das alianças com o movimento indígena e movimento negro urbano e rural;

8. Mobilização de sujeitos políticos com incidência na mídia, buscando maior diálogo com a sociedade: exemplo, participação Ailton Krenak;

9. Fortalecimento das ações em parcerias com Instituições de Ensino, Pesquisa e Extensão: exemplo parceria com a ESDI da UERJ e com a Embrapa;

10. Ampliação das interações e diálogo com o campo da Saúde Coletiva, a exemplo do fortalecimento das relações com a Fiocruz;

11. Parceria com diferentes secretarias municipais do Rio de Janeiro, exemplo realização da Feira no Passeio Público;



MEDICINA  
ALIMENTO  
TECNOLOGIA  
CIÊNCIA  
NEGRA



# • Legados



- > **Cerca de 25 toneladas de comidas agroecológicas abasteceram o 12º CBA**
  - > **Foram doados 6,5 toneladas de alimentos para grupos e entidades parceiras, antes durante e após a realização do congresso**
    - > **Cozinha das Tradições/ESDI-UERJ**
  - > **Foram cerca de 600 pessoas envolvidas com a organização**
    - > **Acampamentos das Isenções e Acampamento da REGA na UFRJ Fundão promoveram 767 acolhidas, entre as 18 caravanas cadastradas no Congresso.**



 **INCRA**

CASA DA  
**REFORMA AGRÁRIA**

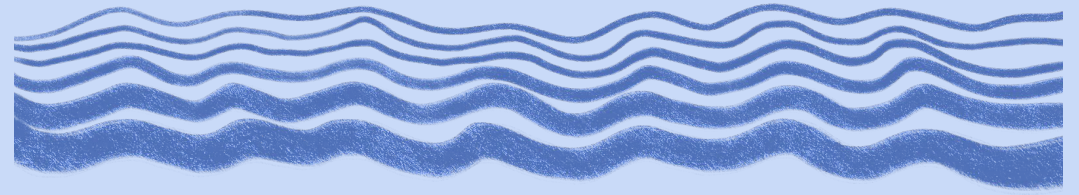


**Forte diálogo com o governo e incidência sobre políticas públicas**





# Projeto Desaguar



## Sistematização e Memória do Congresso

Coletiva de Memória e Sistematização composta por pesquisadoras sistematizadoras realizará panorama geral abordando os legados, realizações, principais atividades, desafios e lições aprendidas a partir do 12º Congresso Brasileiro de Agroecologia.

### **Serão realizados e entregues 4 produtos de conhecimento distintos:**

1. Caderno Síntese do Congresso: fichas sistematizadas de todas as **metodologias** (novo caderno)
2. Rio do Tempo da ABA-Agroecologia: **20 anos de ABA**
3. Sistematização da **Frente de Alimentação**
4. Sistematização da **Frente de Ciência e dos Saberes nos Tapiris do CBA.**



AGROECOLOGIA é a  
CIÊNCIA do POVO!





# 12º CONGRESSO BRASILEIRO DE AGROECOLOGIA

agroecologia na BOCA DO POVO  
20 A 23 DE NOVEMBRO RIO DE JANEIRO

## REALIZAÇÃO



Associação Brasileira de Agroecologia

## PARCEIROS



ARTICULAÇÃO NACIONAL DE AGROECOLOGIA



AS-PTA



FASE



PORTICUS

## APOIADORES



AGROECOLOGY FUND



Brot für die Welt



TERRE SOLIDAIRE



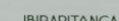
doity



FUNDO CASA SOCIAL AMBIENTAL



HEINRICH BÖLL STIFTUNG RIO DE JANEIRO



IBIRAPITANGA



ICS



LEONARDO MONTEIRO



JUNTOS PARA SERVIR



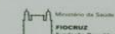
TALÍRIA



RIO PREFEITURA



Fiocruz



FIDCruz Fundação Oswaldo Cruz



FUNAI



Conab



Embrapa



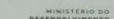
INCRA



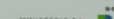
FUNDAÇÃO BB



MINISTÉRIO DOS POVOS INDÍGENAS



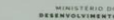
MINISTÉRIO DO DESENVOLVIMENTO E ASSISTÊNCIA SOCIAL, FAMÍLIA E COMBATE À FOME



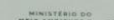
MINISTÉRIO DA IGUALDADE RACIAL



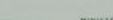
GOVERNO FEDERAL



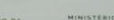
MINISTÉRIO DO DESENVOLVIMENTO AGRÁRIO E AGRICULTURA FAMILIAR



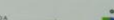
MINISTÉRIO DO MEIO AMBIENTE E MUDANÇA DO CLIMA



SECRETARIA-GERAL



MINISTÉRIO DA CULTURA



MINISTÉRIO DA CIÊNCIA, TECNOLOGIA E INOVAÇÃO



MINISTÉRIO DA SAÚDE

GOVERNO FEDERAL

“ O outro Brasil é agora!”



# Próximo CBA



- segundo **semestre de 2025!**
- para além da sede, temos a preocupação com a formulação do processo preparatório
- lançamento do **edital público hoje!**
- cada congresso é único e singular
- diálogo com a COP 2025

**#CBAcomoCULMINÂNCIA**





AGROECOLOGIA NA BOCA DO POVO

12º  
CBA

*Cátia de França, uma das atrações do FACA - Festival de Arte e Cultura da Agroecologia*





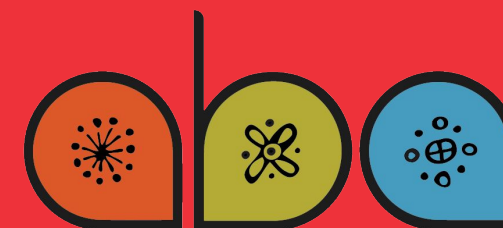


# Onde encontrar os materiais?

secretaria@aba-agroecologia.org.br

Álbuns de Fotos: [flickr](#)

@aba.agroecologia



associação brasileira de  
agroecologia

